



By Matilde Corno ©

gothik XX-250 Black & White Film based on Kodak Eastman Double-X™

Questa pellicola in bianco e nero negativa è stata concepita per l'uso cinematografico, ma si presta particolarmente anche per un uso generalizzato con apparecchi fotografici, sia all'aperto in luce diurna che in studio a luce artificiale, o in condizioni di luce mista.

Questa pellicola può essere utilizzata per fotografare in condizioni di scarsa illuminazione e dove è necessaria una maggiore profondità di campo senza un aumento del livello di illuminazione del fondo. Il bilanciamento e la latitudine di posa fanno parte delle caratteristiche dell'emulsione pancromatica.

La pellicola XX-250 (35 mm) è un materiale pancromatico a media sensibilità che ha buone caratteristiche di struttura dell'immagine e ottima nitidezza e può essere tranquillamente tirata fino 1600 ISO.

Tabella di sviluppo con tempi indicativi per agitazione a capovolgimento ogni 30"

Sviluppo	Diluizione	ASA/ISO	Tempo (min.) a 20°C
LineAg+ DxOne	stock	250	9
Bellini Hydrofen	1+31	250	8
Kodak D-76	stock	250	7
Kodak D-76	1+1	250	10
Kodak D-76	stock	400	9
Bellini D-96	stock	250	8
Bellini D-96	stock	1600	25
Bellini Duostep	stock	640	3+3
Bellini Duostep	stock	1600	4+4
Kodak HC-110	B	250	6
Kodak HC-110	E	200	8
Kodak HC-110	E	400	10
Kodak HC-110	H	400	14
Kodak HC-110	B	400	8
Kodak HC-110	B	1600	20
Ilford ID-11	stock	250	7
Ilford ID-11	1+1	250	10
Ilford ID-11	stock	400	9
Ilford Ilfosol 3	1+4	250	7
Ilford Ilfosol 3	1+9	400	15
Ilford Ilfotec DD-X	1+9	200	12
Ilford Ilfotec DD-X	1+4	250	7
Ilford Ilfotec DD-X	1+4	3200	20
Ilford Microphen	stock	400	8.5
Ilford Microphen	stock	800	10
PMK	1+2+50	250	9
Rodinal / R09 OS	1+25	250	6
Rodinal / R09 OS	1+50	250	11
Rodinal / R09 OS	1+100	400	60
Rodinal / R09 OS	1+50	800	18
Rollei Supergrain	1+12	250	7
Kodak TMax Dev	1+4	250	6
Kodak TMax Dev	1+4	400	8
Kodak Xtol	1+1	250	10
Kodak Xtol	stock	250	7
Bellini Ecofilm	1+1+1	250	10
Bellini Ecofilm	1+1	250	7

Distribuzione esclusiva: Punto Foto Group by KARL BIELSER s.a.s.

Via Aristotele, 67 – 20128 Milano – www.puntofoto.eu – info@puntofoto.eu – Telef.: +39 02 27000793

CARATTERISTICHE DI RECIPROCIITÀ

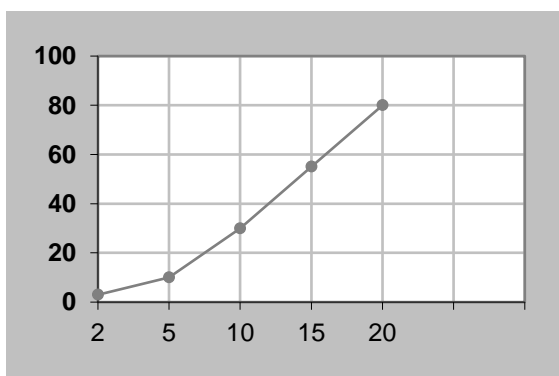
Non è richiesta alcuna compensazione dell'esposizione o del filtro con tempi di esposizione da 1/10.000 di secondo a 1 secondo.

Granularità rms diffusa * 14

Potere risolvete 1.6: 1 32 linee / mm

 1000: 1 100 linee / mm

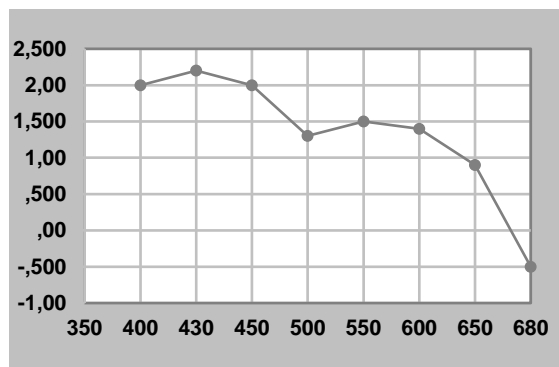
Reciprocità / Effetto Schwarzschild:



Tempo di esposizione
1/1000 - 1"
2"
5"
10"
15"
20"

Esposizione effettiva
--
3"
10"
30"
55"
80"

Sensibilità spettrale:



Distribuzione esclusiva: Punto Foto Group by KARL BIELSER s.a.s.

Via Aristotele, 67 - 20128 Milano - www.puntofoto.eu - info@puntofoto.eu - Telef.: +39 02 27000793